

Digital-Handtachometer

Kombigeräte für optische
und mechanische Messungen



redpoint



rotaro



rotaro T



Schnelle Drehzahlchecks
in zahlreichen Anwendungen

Ausgesprochen zweckmäßig,
betont genau

Spezial-Sets für Textilindustrie
und Aufzugs-/Seilmessung

Die Geräte dieser Produktfamilie erfassen den Lauf von Maschinen und Anlagen.
Mit den unterschiedlichen Messprinzipien lösen Sie nahezu jede Messaufgabe.

redpoint rotaro rotaro T rotaro Te

Eine Familie von Drehzahlspezialisten

Überzeugend zweckmäßig und genau Die Geräte sind einfach mit einer Hand zu bedienen. Sie bieten alle notwendigen Funktionalitäten, um Drehzahlen, Geschwindigkeiten und Lauflängen schnell und unkompliziert zu messen.

Jedes Messgerät wird mit einem Kalibrierzertifikat ausgeliefert, das seine extreme Genauigkeit unter Referenzbedingungen belegt.

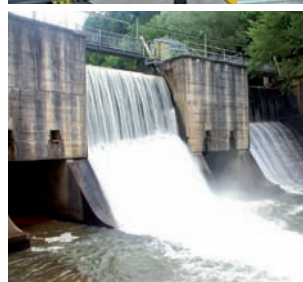
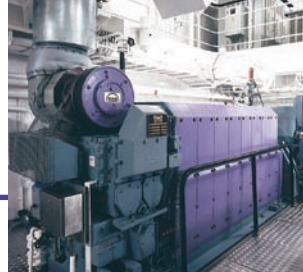
LCDi-Display Es zeigt den Messwert in fünfstelliger Fließkommadarstellung, die Messgröße, ein Triggersignal, sowie im Falle entladener Batterien den „Low Batt“-Zustand an.

Speicherfunktion Mit der automatischen Min/Max/AV-Speicherfunktion erfassen Sie auch Laufschwankungen. Der minimale, der maximale, der Durchschnittswert und der letzte Messwert lassen sich mit der Memory-Taste, MEM, anzeigen.

Messaufsätze Der Mechanikadapter und die Messaufsätze lassen sich leicht mit einem spürbaren Click aufsetzen. Und wenn Sie das Gerät gerade mal nicht brauchen, sind alle Zubehörteile im Gerätekoffer sicher und griffbereit versorgt.

Auto-Off-Funktion Sie sorgt dafür, dass nicht schon wieder die Batterien leer sind, wenn Sie das Gerät das nächste mal dringend brauchen. Sie schaltet das Gerät automatisch ab, 30 Sekunden nachdem die Messtaste zuletzt betätigt wurde.

Modetaste Mit der Modetaste schalten Sie bequem auf die gewünschte Messgröße um (rpm, m/min, ft/min, in/min, ft/sec, m/sec, m, ft, in).



Redpoint



Das Messgerät Redpoint erfasst Drehzahlen mittels Licht und einer auf dem Messobjekt aufgebrachten Reflexmarke, die den reflektierten Lichtstrahl moduliert.

Rotaro



Das Messgerät Rotaro misst in gleicher Weise. Zusätzlich erlaubt ein Mechanikadapter Drehzahlmessungen mit Hilfe einer Messspitze und Geschwindigkeits- und Längenmessungen mittels eines Messrades.

Rotaro T / Rotaro Te^{*)}



Der Rotaro T verfügt darüber hinaus über einen speziell für die Textilindustrie konzipierten Adapter, der es auch ermöglicht, die Geschwindigkeit und Lauflänge von Fäden und Drähten zu messen.

^{*)} Bitte beachten Sie den Prospekt:
»Rotaro Te 3.0 Spezial-Set für Aufzugs-/Seilmessung«.



Einsatzbeispiele sind Motoren, Turbinen und Pumpen; Rührwerke, Zentrifugen und Förderanlagen; Papier-, Folien- und Textilproduktionsanlagen; Spulen- und Trafowickelmaschinen; Werkzeugmaschinen und Bearbeitungscenter.

Schnelle Drehzahlchecks in zahlreichen

Anwendungen Diese Geräte sind bei der Inbetriebnahme und der Einrichtung von Maschinen und Anlagen genauso unentbehrlich wie beim Serviceeinsatz. Auch bei der Prozesskontrolle von Produktionsanlagen gehen sie hilfreich zur Hand, ebenso in Entwicklungs- und Forschungslabors. In Sekundenschnelle wissen Sie, wie es um Ihre Anwendung steht.

Technische Daten

Allgemeine Parameter

Messgenauigkeit	±0,02% v. Messwert ± 1 Digit
Messbereich rmp	optisch 1...99999 min ⁻¹ mechanisch 1...19999 min ⁻¹
Längen	0...99999 m / 0...99999 ft / 0...99999 in
Messabstand (optisch)	max. 600 mm (24 in)

Geschwindigkeit

	U=0.1 m	U=6"	U=12"	
m/min	0.10...1999	0.10...1524	0.40...609.6	
ft/min	0.40...6550	0.40...5000	0.40...2000	
in/min	4.00...78700	4.00...60000	4.00...24000	
m/sec	0.10...33.30	0.10...25.40	0.10...10.16	
ft/sec	0.10...109	0.10...83.33	0.10...33.33	

Betriebsdaten

Versorgung	2x AA Batterien oder Akkus
Betriebstemp.	0...+50°C (32...122°F)
Lagertemperatur	-20...+70°C (0...160°F)

Weitere Daten

Material	ABS
Gewicht	250 g

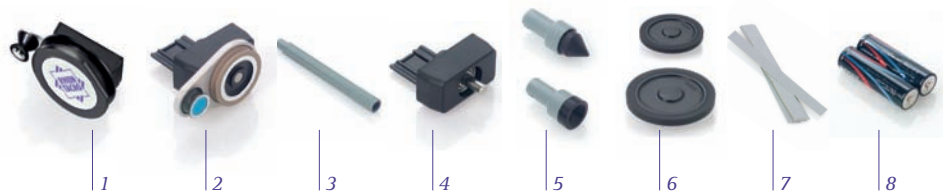
Bestellinformationen

Typ: Redpoint 3.0 Best.-Nr.: A5-1100
Beschreibung: Drehzahlmessung mittels Licht und einer Reflexmarke.

Typ: Rotaro 3.0 Best.-Nr.: A5-1000
Beschreibung: Drehzahlmessung mittels Licht und einer Reflexmarke oder mittels einer Messspitze; Geschwindigkeits- und Längenmessung mittels unterschiedlicher Messräder.

Typ: Rotaro T 3.0 Best.-Nr.: A5-1200
Beschreibung: wie Rotaro; zusätzlich mit speziellem Adapter für Fäden oder Draht.

Typ: Rotaro Te 3.0 Best.-Nr.: A5-1250
Beschreibung: wie Rotaro; zusätzlich mit speziellem Adapter für Seile bis zu einem max. Durchmesser von 8mm.



Kofferausführung und Inhalt vom Modell abhängig.

Lieferumfang

A5-1100 Redpoint 3.0 (7), (8), (9).

A5-1000 Rotaro 3.0: Drehzahlmessung mittels Licht und einer Reflexmarke (7) oder mittels Messspitzen (5); Geschwindigkeits- und Längenmessung mittels unterschiedlicher Messräder (6), Batterien (8), Verlängerung (3), Standardadapter (4), Koffer (9).

A5-1200 Rotaro T 3.0: wie Rotaro mit speziellem Adapter für Fäden oder Draht (2).

A5-1250 Rotaro Te 3.0: wie Rotaro mit speziellem Adapter für Seile (1).