

## Bestellübersicht

Best.-Nr.	Bezeichnung	Preis €	Stück
LOG10-T-SET	Starterset LOG 10 (Logger, Datenkabel & Software)	108,00	___
LOG100-T-SET	Starterset LOG 100 (Logger, Datenkabel & Software)	139,00	___
LOG110-TH-SET	Starterset LOG 110 (Logger, Datenkabel & Software)	189,00	___
LOG-10-T	Temperaturlogger, LOG 10	58,00	___
LOG-100-T	Temperaturlogger, LOG 100	89,00	___
LOG-110-TH	Temperatur-Feuchtlogger, LOG 110	139,00	___
LOG-110-EXF	Temperatur-Feuchtlogger, LOG 110-EXF mit externem Feuchtefühler (2m Kabel)	179,00	___
LOG-10-SW	Windows Software DE-Graph für LOG 10	51,00	___
LOG-100-SW	Windows Software DE-Graph für LOG 100/110	58,00	___
6040-0103	Externer Temperaturfühler 3m Kabel -50..+125°C, 40 x Ø 3mm	45,00	___
6040-0108	Externer Temperaturfühler 8m Kabel -50..+125°C, 40 x Ø 3mm	55,00	___
5600-0089	Abschließbarer Wandhalter	32,00	___
5600-0093	Abschließbarer Halter mit Magnet	34,00	___
5600-0088	Temperaturbremse	18,00	___
5990-0067	Ersatzbatterie CR2032	1,00	___
5090-0100	Ersatz-USB-Kabel	18,00	___
5600-0067 <sup>Ⓢ</sup>	Kalibrierzertifikat (3x Feuchte + 1x Temperatur) bei 30/50/70%rF und 23°C	52,00	___
5600-0068 <sup>Ⓢ</sup>	Kalibrierzertifikat (2x Temperatur) bei -18°C und 2°C	26,00	___

Alle Preise in Euro zuzüglich gesetzlicher Mehrwertsteuer.

## Zubehör



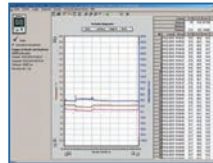
Externe Temperaturfühler



Abschließbarer Wandhalter



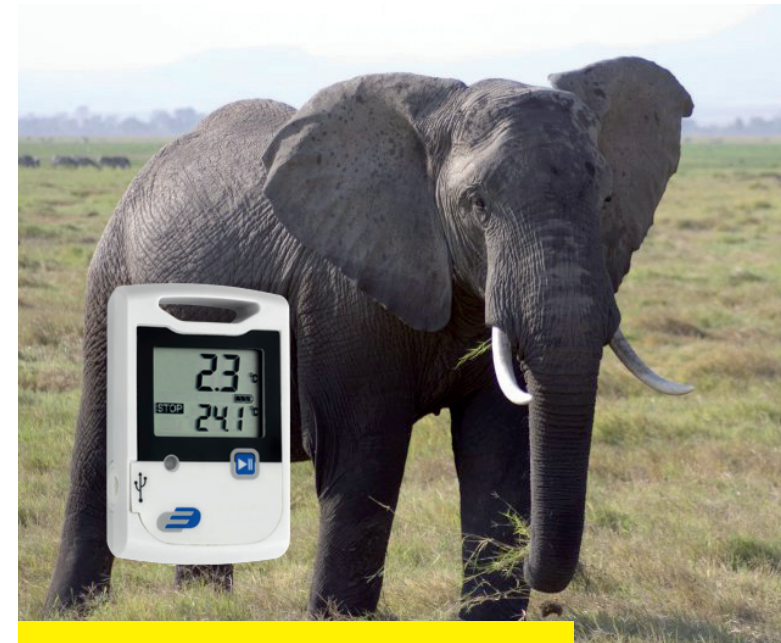
Software & USB-Kabel



Messwerte-Ansicht: Grafik und Tabelle, DBF-Format zum Export in andere Anwendungen.



Temperaturbremse, zur Verzögerung bei Temperaturänderung für externe Temperaturfühler



Der merkt sich alles!

LOG10 / LOG100 / LOG110

Datenlogger für Temperatur und Feuchte

NEU

Tragen Sie bitte hier Ihre Adresse ein:

Firma: \_\_\_\_\_

Name: \_\_\_\_\_

Straße: \_\_\_\_\_

PLZ, Ort: \_\_\_\_\_

Tel./Fax: \_\_\_\_\_

# ELMTEC

Ingenieurgesellschaft mbH  
Kattreppeln 28 • 38154 Königslutter  
Fon 05353/9545-0  
Fax 05353/9545-45  
www.elmtec.de

Technische Änderungen vorbehalten • Nachdruck auch auszugsweise untersagt • Stand 1105CHB

Die einfache und lückenlose  
Aufzeichnung Ihrer  
Temperatur- und  
Feuchtedaten!



# Die ideale Messwertüberwachung ohne teure Installation. Ideal für Transport und Lagerung.

## Log10 Temperaturlogger



- Großes Display für Momentanwert-anzeige und Max-Min-Avg-Anzeige
- Batteriestatusanzeige
- Einfach bedienbare Windows Software
- Speicher für 20.000 Messwerte
- Hi-Lo-Alarm optisch per LED (rot)

- Messintervall von 30 Sekunden bis 24 Stunden einstellbar
- IP65-wasserdicht
- Batterie einfach zu wechseln
- Hohe Genauigkeit:  $\pm 0,5^\circ\text{C}$

## Log100 Temperaturlogger



- Speicher für 60.000 Messwerte bei 2 Messgrößen
- Externer Temperaturfühleranschluß
- Hi-Lo-Alarm optisch und akustisch
- Messintervall von 1 Sekunde bis 24 Stunden einstellbar
- IP65-wasserdicht
- Batterie einfach zu wechseln
- Hohe Genauigkeit:  $\pm 0,5^\circ\text{C}$

## Log110 Temperatur-Feuchtlogger



- Speicher für 60.000 Messwerte bei 3 Messgrößen
- Externer Temperaturfühleranschluß
- Hi-Lo-Alarm optisch und akustisch
- Messintervall 1 Sekunde bis 24 Stunden einstellbar
- Batterie einfach zu wechseln
- Hohe Genauigkeit:  $\pm 0,5^\circ\text{C}$  /  $\pm 3\%$

## Log110-EXF



- mit externem Feuchtefühler (fest verbunden, 2m Kabel)

## Technische Daten

	Log10 Temperatur- logger LOG-10-T	Log100 Temperatur- logger LOG-100-T	Log110 Temperatur- Feuchtlogger LOG-110-TH
<b>int. Temperatur</b>			
Messbereich:	-30...+60°C	-30...+70°C	
Auflösung:	0,1°C		
Genauigkeit: $\pm 1$ digit	$\pm 0,5^\circ\text{C}$ von -20...+50°C $\pm 0,7^\circ\text{C}$ (restl. Bereich)		
<b>ext. Temperatur</b>			
Messbereich:	-	-50...+125°C	
Auflösung:	-	0,1°C	
Genauigkeit: $\pm 1$ digit	-	$\pm 0,5^\circ\text{C}$ von 0...+40°C $\pm 1,0^\circ\text{C}$ (restl. Bereich)	
<b>int. relative Feuchte</b>			
Messbereich:	-	-	0...99%rF
Auflösung:	-	-	0,1%rF
Genauigkeit:	-	-	$\pm 3\%$ rF
<b>IP-Schutz:</b>			
	IP65	IP65	-
<b>Display-Arbeitsbereich:</b>			
	-10...+70°C		
<b>Speicherkapazität:</b>			
	20.000 Messwerte	ca. 60.000 Messwerte	
<b>Schnittstelle:</b>			
	USB		
<b>Anzeige:</b>			
	7 Segment LCD (2-zeilig)		
<b>Gehäuse:</b>			
	Kunststoff (ABS)		
<b>Abmessungen:</b>			
	88 x 55 x 20 mm		
<b>Gewicht:</b>			
	95 g		
<b>Spannungsvers.:</b>			
	1 x CR2032 3 V		

- Umgebungsbedingungen im Labor, Kraftwerk etc. ...
- Überwachung von Lager, Produktion und Transportkonditionen gemäß EN 12830 (Log10/Log100) und HACCP
- Überwachung von Lebensmitteln im TK-Bereich
- Überwachung von Kühlschränken für Arzneimittel (Blutbanken usw.)
- Klimaaufzeichnung mit Taupunktberechnung (Log110)

